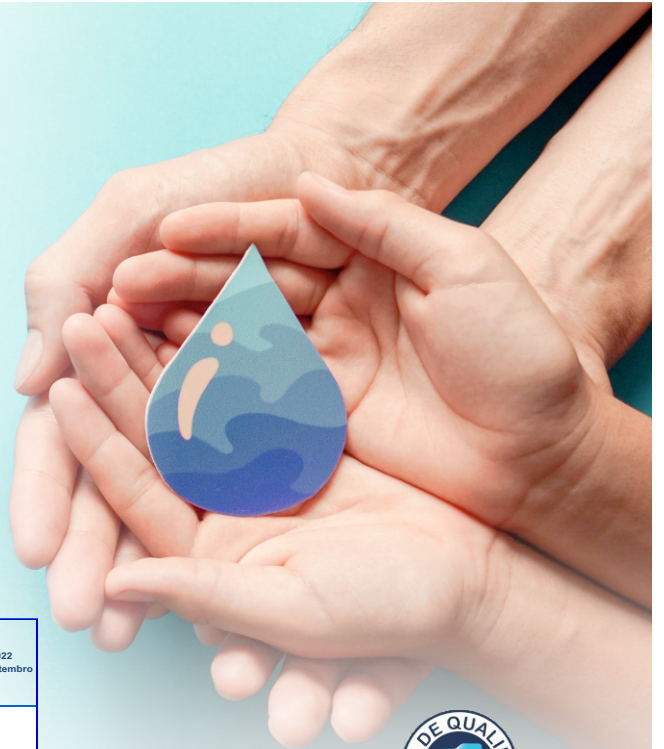


Água de Valongo

Boa para Beber



MAPA DE DIVULGAÇÃO DOS RESULTADOS DO CONTROLO DA QUALIDADE DA ÁGUA PARA CONSUMO HUMANO NA ZONA DE ABASTECIMENTO¹ DO CONCELHO DE VALONGO

3º Trimestre de 2022
01 de julho a 30 de setembro

Em conformidade com o Decreto-Lei n.º 306/2007, de 27 de agosto, alterado pelo Decreto-Lei n.º 152/2017, de 7 de dezembro, procedeu-se à verificação da qualidade da água da rede pública, através de análises periódicas, segundo o Programa de Controlo da Qualidade da Água (PCQA) aprovado pela autoridade competente, a Entidade Reguladora dos Serviços de Águas e Resíduos (ERSAR)



Parâmetro (unidades)	Valor Paramétrico (VP)		Valores obtidos		N.º Análises superiores VP	% Cumprimento do VP	N.º Análises (PCQA)	N.º Análises (PCQA)	% Análises Realizadas
	Mínimo	Máximo	Mínimo	Máximo					
Bactérias coliformes (N/100 ml)	0	0	0	0	0	100%	58	58	100%
Escherichia coli (N/100 ml)	0	0	0	0	0	100%	58	58	100%
Desinfetante residual (mg/l)	—	0,19	0,63	—	—	—	58	58	100%
Alumínio (µg/l Al)	200	<10	34,2	0	0	100%	12	12	100%
Cheiro a 25°C (Fator de diluição)	3	<1	0	0	0	100%	12	12	100%
Clostridium perfringens (N/100 ml)	0	0	0	0	0	100%	12	12	100%
Condutividade (µS/cm a 20°C)	2500	280	368	0	0	100%	12	12	100%
Cor (mg/l PtCo)	20	<3,0	0	0	0	100%	12	12	100%
Enterococos (N/100 ml)	0	0	0	0	0	100%	12	12	100%
Manganês (µg/l Mn)	50	<4,0	11,2	0	0	100%	12	12	100%
Número de colónias a 22 °C (N/ml)	Sem alteração anormal	0	—	—	—	—	12	12	100%
Número de colónias a 37 °C (N/ml)	Sem alteração anormal	0	1	—	—	—	12	12	100%
pH (Unidades pH)	≥6,5 e ≤9,5	7,1	8,1	0	0	100%	12	12	100%
Sabor a 25°C (Fator de diluição)	3	<1	0	0	0	100%	12	12	100%
Turvação (NTU)	4	<1,0	0	0	0	100%	12	12	100%
1,2 - dicloroetano (µg/l) ⁽²⁾	3,0	<0,750	0	0	0	100%	1	1	100%
Amónio (mg/l NH ₃)	0,50	<0,05	0	0	0	100%	1	1	100%
Antimónio (µg/l Sb) ⁽²⁾	5,0	<0,5	0	0	0	100%	1	1	100%
Arsénio (µg/l As) ⁽²⁾	10	<3,7	0	0	0	100%	1	1	100%
Benzeno (µg/l) ⁽²⁾	1,0	<0,20	0	0	0	100%	1	1	100%
Benzo(a)pireno (µg/l)	0,010	<0,0030	0	0	0	100%	1	1	100%
Boro (mg/l B) ⁽²⁾	1,0	0,013	0	0	0	100%	1	1	100%
Bromatos (µg/l BrO ₃) ⁽²⁾	10	<2,0	0	0	0	100%	1	1	100%
Cádmio (µg/l Cd) ⁽²⁾	5,0	<0,5	0	0	0	100%	1	1	100%
Cálcio (mg/l Ca)	—	38	—	—	—	—	1	1	100%
Carbono Orgânico Total (mg/l C)	Sem alteração anormal	1,61	—	—	—	—	1	1	100%
Chumbo (µg/l Pb)	10	<1,0	0	0	0	100%	1	1	100%
Cianetos (µg/l CN) ⁽²⁾	50	<5	0	0	0	100%	1	1	100%
Cloreto (mg/l Cl) ⁽²⁾	250	21	0	0	0	100%	1	1	100%
Cobre (mg/l Cu)	2,0	0,016	0	0	0	100%	1	1	100%
Crómio (µg/l Cr)	50	<3,0	0	0	0	100%	1	1	100%
Dureza total (mg/l CaCO ₃)	—	131	—	—	—	—	1	1	100%
Ferro (µg/l Fe)	200	<20,0	0	0	0	100%	1	1	100%
Fluoretos (mg/l F) ⁽²⁾	1,5	0,16	0	0	0	100%	1	1	100%
Hidrocarbonetos Aromáticos Policíclicos (µg/l):	0,10	<0,0200	0	0	0	100%	1	1	100%
Benzo(b)fluoranteno (µg/l)	—	<0,0200	—	—	—	—	1	1	100%
Benzo(k)fluoranteno (µg/l)	—	<0,0200	—	—	—	—	1	1	100%
Benzo(ghi)perileno (µg/l)	—	<0,0200	—	—	—	—	1	1	100%
Indeno(1,2,3-cd)pireno (µg/l)	—	<0,0200	—	—	—	—	1	1	100%
Magnésio (mg/l Mg)	—	8,29	—	—	—	—	1	1	100%
Mercurio (µg/l Hg) ⁽²⁾	1,0	<0,010	0	0	0	100%	1	1	100%
Níquel (µg/l Ni)	20	2,4	0	0	0	100%	1	1	100%
Nitratos (mg/l NO ₃) ⁽²⁾	50	<2,0	0	0	0	100%	1	1	100%
Nitritos (mg/l NO ₂)	0,50	<0,10	0	0	0	100%	1	1	100%
Salénio (µg/l Se) ⁽²⁾	10	<0,5	0	0	0	100%	1	1	100%
Sódio (mg/l Na) ⁽²⁾	200	14	0	0	0	100%	1	1	100%
Sulfatos (mg/l SO ₄) ⁽²⁾	250	33	0	0	0	100%	1	1	100%
Tetracloroetano e Tricloroetano (µg/l) ⁽²⁾ :	10	<0,20	0	0	0	100%	1	1	100%
Tetracloroetano (µg/l) ⁽²⁾	—	<0,20	—	—	—	—	1	1	100%
Tricloroetano (µg/l) ⁽²⁾	—	<0,10	—	—	—	—	1	1	100%
Trihalometanos - total (µg/l):	100	33,7	0	0	0	100%	1	1	100%
Cloroformo (µg/l)	—	17,0	—	—	—	—	1	1	100%
Bromoformo (µg/l)	—	0,96	—	—	—	—	1	1	100%
Bromodiclorometano (µg/l)	—	9,64	—	—	—	—	1	1	100%
Dibromoclorometano (µg/l)	—	6,09	—	—	—	—	1	1	100%
Pesticidas - total (µg/l) ⁽²⁾ :	0,50	<0,030	0	0	0	100%	1	1	100%
Ataclore (µg/l) ⁽²⁾	0,10	<0,030	0	0	0	100%	1	1	100%
Bentazona (µg/l) ⁽²⁾	0,10	<0,030	0	0	0	100%	1	1	100%
Clorpirifos (µg/l) ⁽²⁾	0,10	<0,030	0	0	0	100%	1	1	100%
Desetilsimazina (µg/l) ⁽²⁾	0,10	<0,030	0	0	0	100%	1	1	100%
Desetilterbutilazina (µg/l) ⁽²⁾	0,10	<0,030	0	0	0	100%	1	1	100%
Dimetoato (µg/l) ⁽²⁾	0,10	<0,030	0	0	0	100%	1	1	100%
Diurão (µg/l) ⁽²⁾	0,10	<0,030	0	0	0	100%	1	1	100%
Imidaclopride (µg/l) ⁽²⁾	0,10	<0,030	0	0	0	100%	1	1	100%
MCPA (µg/l) ⁽²⁾	0,10	<0,030	0	0	0	100%	1	1	100%
Metaxilil (µg/l) ⁽²⁾	0,10	<0,030	0	0	0	100%	1	1	100%
Metolaclore (µg/l) ⁽²⁾	0,10	<0,030	0	0	0	100%	1	1	100%
Ometoato (µg/l) ⁽²⁾	0,10	<0,030	0	0	0	100%	1	1	100%
Simazina (µg/l) ⁽²⁾	0,10	<0,030	0	0	0	100%	1	1	100%
Terbutilazina (µg/l) ⁽²⁾	0,10	<0,030	0	0	0	100%	1	1	100%
Alfa Total (Bq/L) ⁽²⁾	0,1 (Nível de verificação/alerta)	<0,04	—	—	—	—	1	1	100%
Dose Indicativa (mSv) ⁽²⁾	0,10	<0,10	0	0	0	100%	1	1	100%

NOTA 1: Zonas de abastecimento - Valongo

NOTA 2: Parâmetro (conservativo) analisado pela entidade gestora em alta - Águas do Douro e Paiva, S.A.

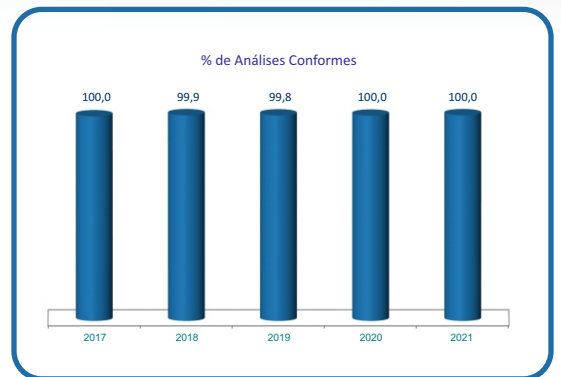
Definições:

Controlo de Rotina: Fornece as informações sobre a qualidade organoléptica e microbiológica da água destinada ao consumo humano, bem como sobre a eficácia dos tratamentos existentes, especialmente a desinfecção, tendo em vista determinar a conformidade da água com os valores paramétricos estabelecidos no Decreto-Lei n.º 306/2007, de 27 de Agosto, alterado pelo Decreto-Lei n.º 152/2017, de 7 de dezembro;

Controlo de Inspeção: Fornece as informações necessárias para verificar o cumprimento dos valores paramétricos estabelecidos no Decreto-Lei n.º 306/2007, de 27 de Agosto, alterado pelo Decreto-Lei n.º 152/2017, de 7 de dezembro;

Parâmetros Conservativos: Parâmetros em relação aos quais não há alterações desfavoráveis entre o ponto de entrega em alta e as torneiras dos consumidores, estando, neste caso, a EG em baixa dispensada de efetuar o seu controlo analítico.

Informação complementar relativa à averiguação das situações de incumprimento dos VP (causas e medidas corretivas): Durante o período em análise não se registaram incumprimentos *.



	3º Trimestre		Anual (acumulado)	
	Previstas no PCQA	Realizadas	Previstas no PCQA	Realizadas
N.º de análises **	338	338	1001	1001
% de análises realizadas	100		100	
N.º de incumprimentos *	0		0	
% de resultados conformes	100		100	

** Não inclui contabilização de parâmetros conservativos.

A Água distribuída pela Águas de Valongo apresentou uma boa qualidade, durante o período em questão, pelo que a mesma pode ser consumida com segurança.



be water

Águas de Valongo