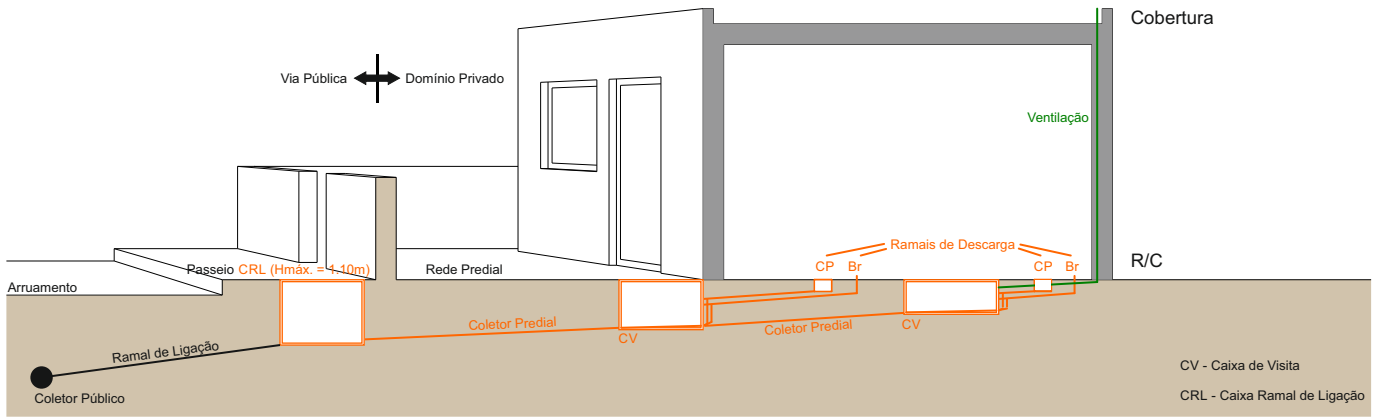
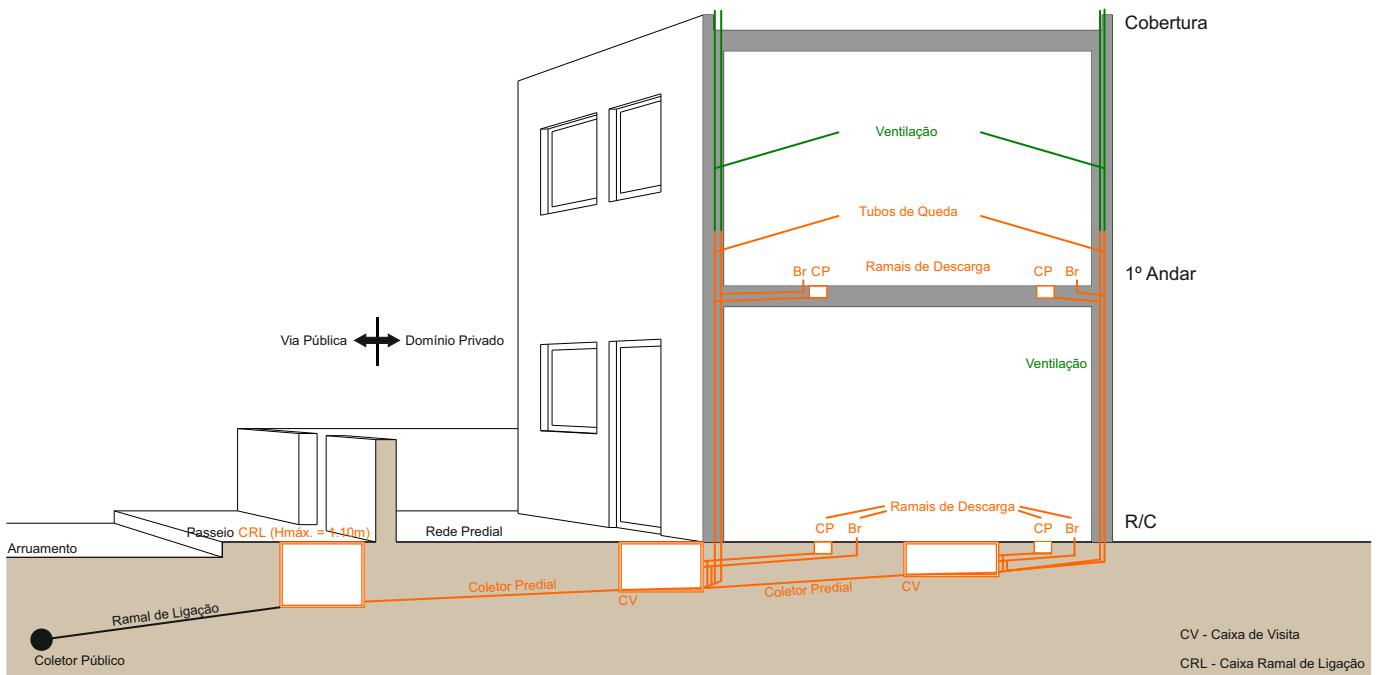


1) Habitações Unifamiliares

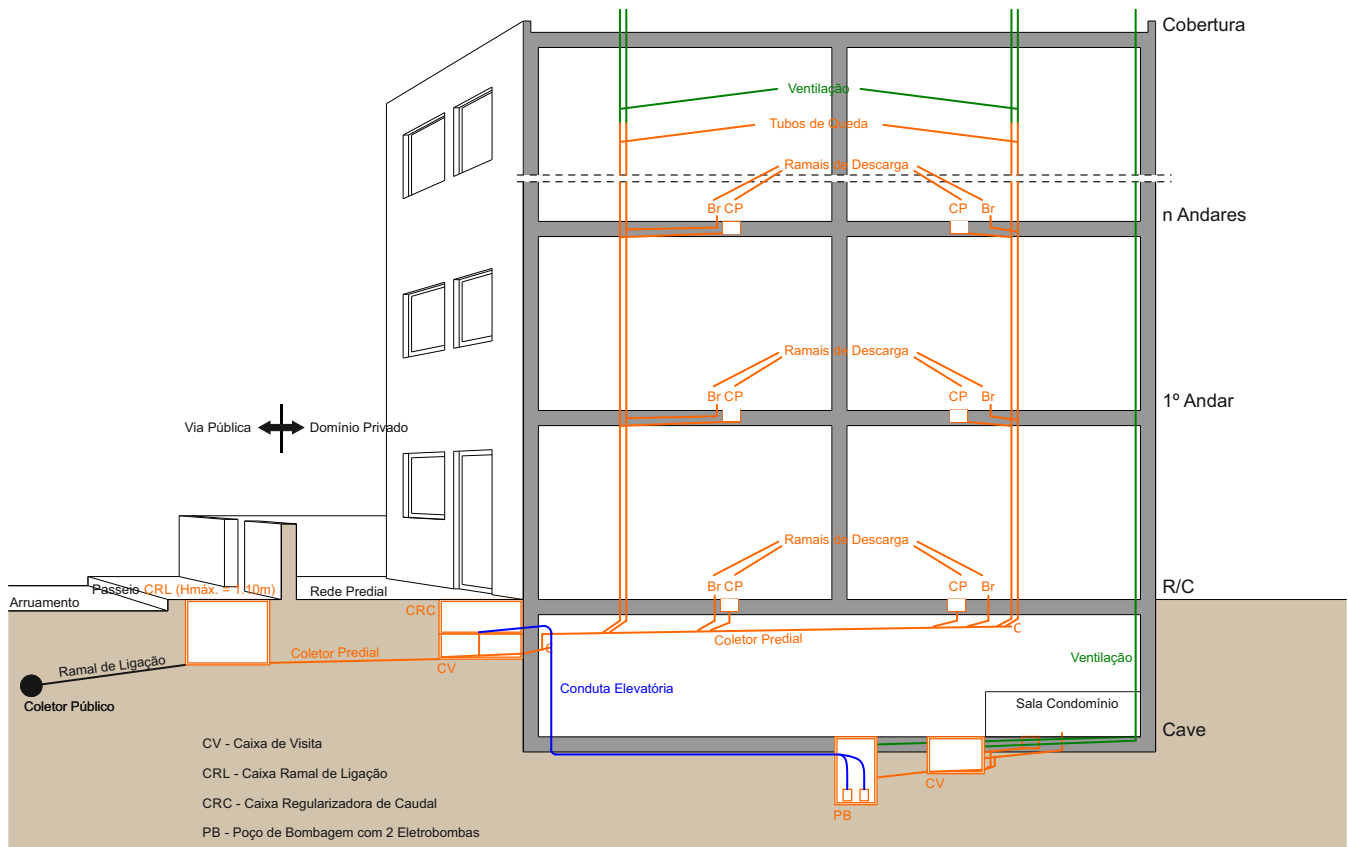


1) Habitações Bifamiliares ou Unifamiliares com Comércio | Estabelecimento no R/Chão

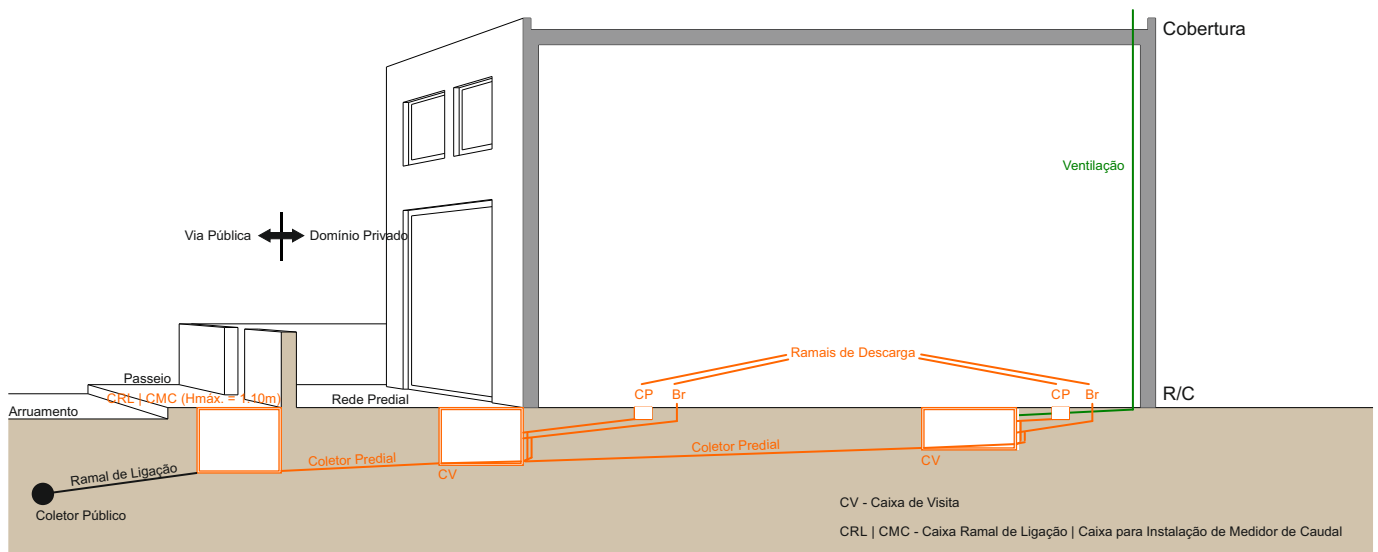


«NUNCA ligue as suas Águas Residuais Domésticas à Rede de Águas Pluviais e vice-versa»

3) Habitações Multifamiliares - Edifícios



4) Estabelecimentos Industriais



«NUNCA ligue as suas Águas Residuais Domésticas à Rede de Águas Pluviais e vice-versa»

5) Esquema de ligação à Rede Pública de Águas Residuais Domésticas - Prédios em banda

